

ŘEZ PODÉLNÝ A-A'

SKLADBY PODLAH

P1	PODLAHA 1NP - STŘEDNÍ ČÁST BUDOVY
- KONSTRUKCE PODLAHY (POVRCH DLE TABULKY MÍSTNOSTI)	
- PODKLAD Z PROSTŘEDÍ BETONU	
- IZOLACE PROTI ZEMNÍ VLHKOŠTI TVOŘENÁ V ASALTOVÝM PÁSEM	
- PODKLAD Z PROSTŘEDÍ BETONU	
- PODKLADNÍ KONSTRUKCE TVOŘENÁ VOLNĚ LOŽENÝMA DŘEVYMA	
- NAVAŽKA	
- HŘÍSTLÝ TERÉN	
CELKEM	700 mm

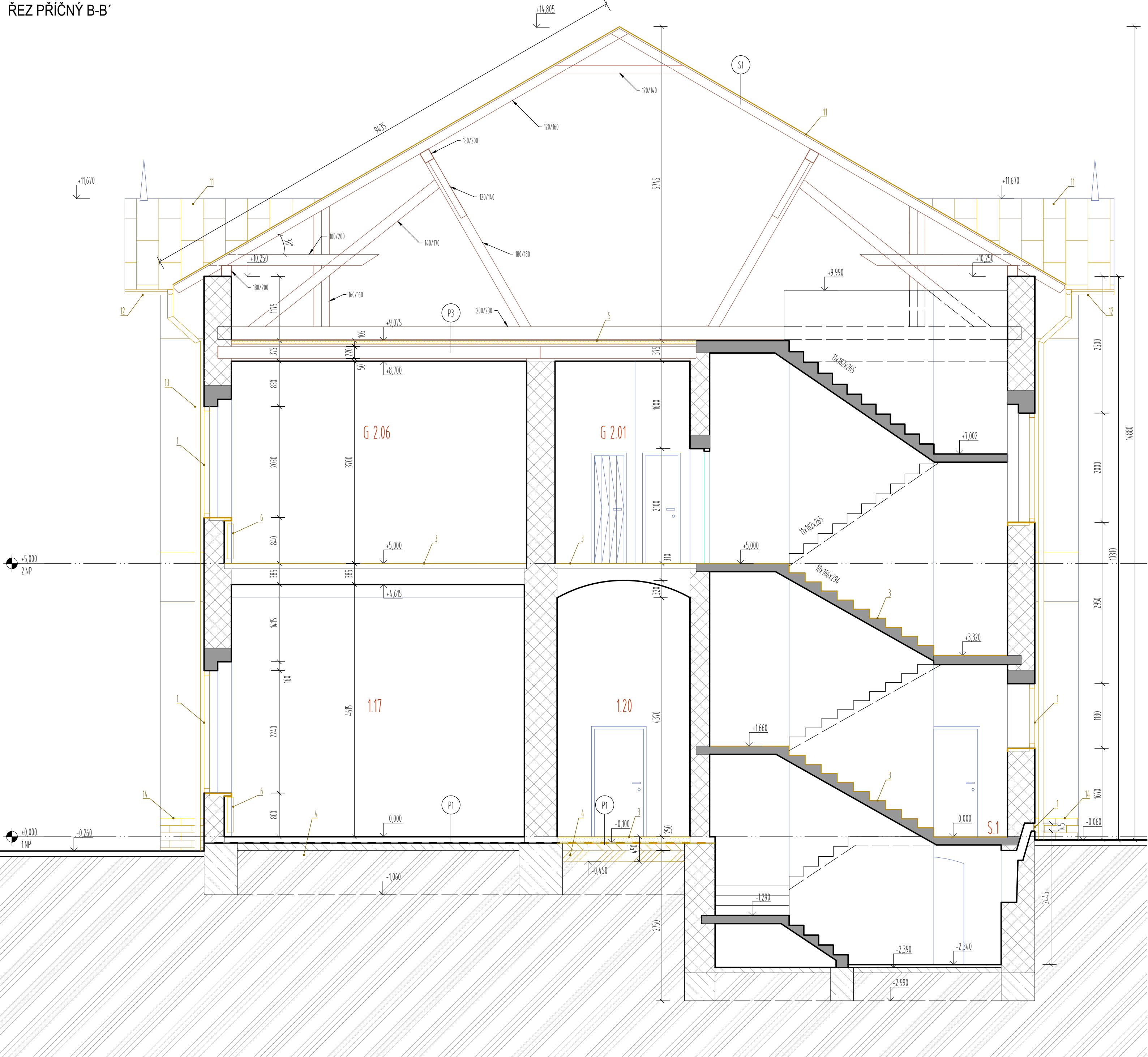
P2	PODLAHA 1NP - STŘEDNÍ ČÁST BUDOVY
- KONSTRUKCE PODLAHY (POVRCH DLE TABULKY MÍSTNOSTI)	
- NAVAŽKA	
- HŘÍSTLÝ TERÉN	
CELKEM	700 mm

P3	PODLAHA KROV
- DŘEV. PÍNA PÁLENÁ	
- KONSTRUKČNÍ HRANOL 50 x 30 mm A PRŮSÝTÝ PODSYP	
- FOSNA	
- STŘOPNICE	
- DŘEVĚNÁ DESKA	
- OMIČKA S OMIČKOU	
CELKEM	410 mm

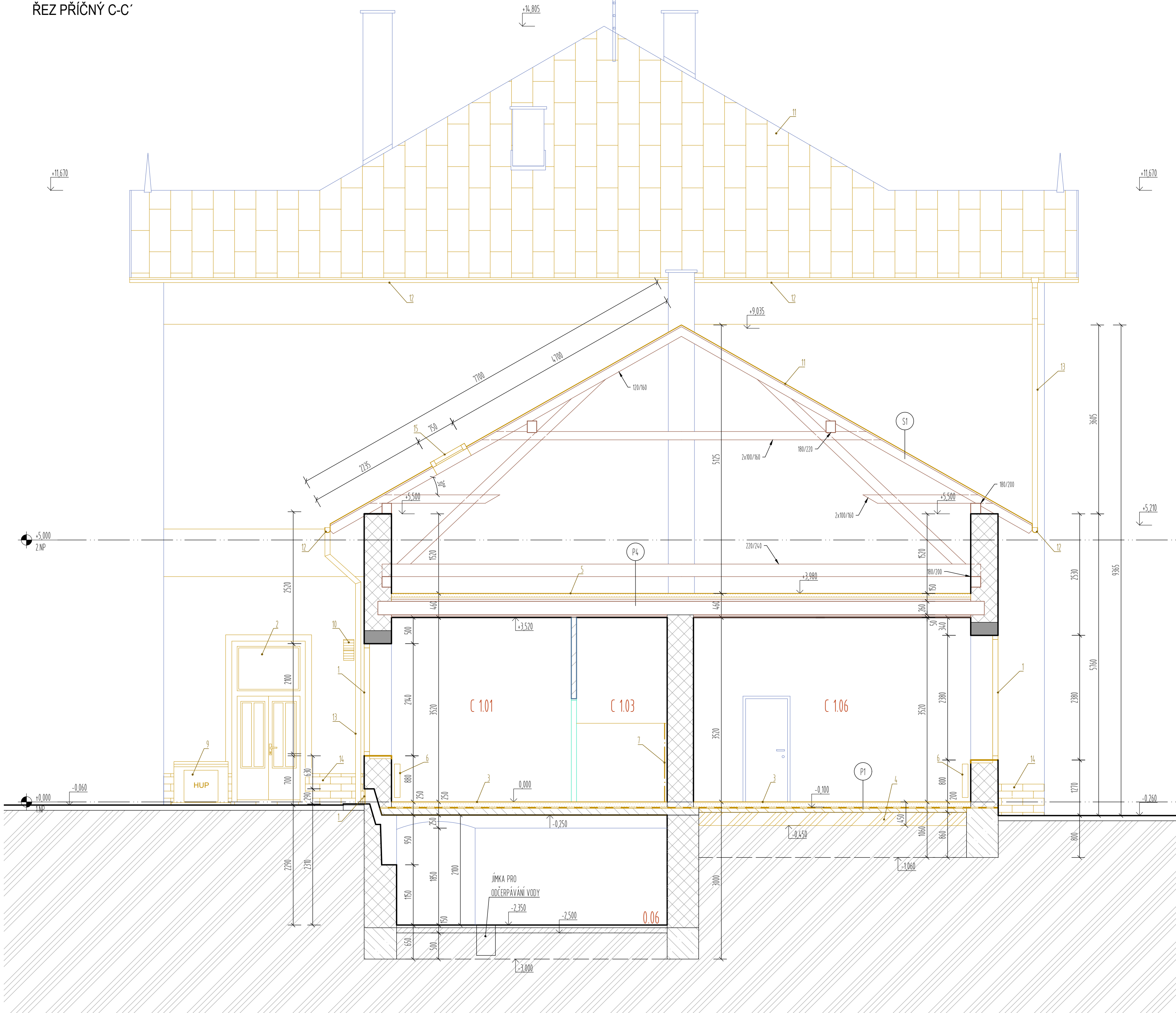
P4	PODLAHA KROV
- DŘEV. PÍNA PÁLENÁ	
- KONSTRUKČNÍ HRANOL 50 x 30 mm A PRŮSÝTÝ PODSYP	
- FOSNA	
- STŘOPNICE	
- DŘEVĚNÁ DESKA	
- BAKOS S OMIČKOU	
CELKEM	440 mm

P5	PODLAHA KROV
- DŘEV. PÍNA PÁLENÁ	
- KONSTRUKČNÍ HRANOL 50 x 30 mm A PRŮSÝTÝ PODSYP	
- FOSNA	
- STŘOPNICE	
- DŘEVĚNÁ DESKA	
- BAKOS S OMIČKOU	
CELKEM	395 mm

ŘEZ PŘÍČNÝ B-B'



ŘEZ PŘÍČNÝ C-C'



LEGENDA KONSTRUKČÍ

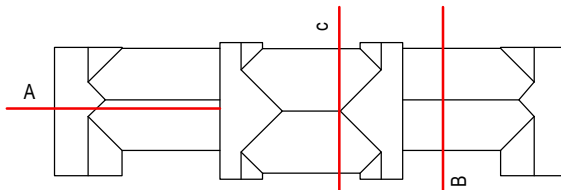
	BOURACÍ KONSTRUKCE - OŘEZNÉ
	Odstavení náslapné vstřiny podlahy
	STAVACÍ KONSTRUKCE - OŘEZNÉ
	STAVACÍ ZDIVO Z KERAMICKÝCH TVÁŘEK / PANEŮ CHEL
	STAVACÍ PŘECHY Z KERAMICKÝCH TVÁŘEK / PANEŮ CHEL
	DŘEVĚNÉ KONSTRUKCE
	PROSTÝ BETON
	ZEMNA

POZNÁMKA:

- Všechné kóty jsou pouze informativní a slouží jako podklad pro vypracování výkazu výměr. Pro provádění stavby je nutno vycházet ze skutečných rozměrů zapeřechen na stavbě a tomu pak přizpůsobit navrhované řešení v průběhu nejnásledněji měš být informován projektant, který navrhne další postup.
- GRAFICKÁ VÝHRESŮ BOURACÍ KONSTRUKCE JSOU BAREVNĚ ŹILUJĚ, STAVACÍ ČERNĚBĚ ŹILUJĚ.

LEGENDA BOURACÍCH PRÁČÍ

- DEMONTÁŽ DŘEV. VĚTNĚ ŹILUJĚ A PARAPETNÍ DESKY
- DEMONTÁŽ DVĚŘNÍHO KŘÍDLA VĚTNĚ ŹILUJĚ
- ODSTAVENÍ NÁSLAPNÉ VSTŘINY PODLAHY
- ODSTAVENÍ SKLADBY KROVU
- ODSTAVENÍ SKLADBY KROVU
- DEMONTÁŽ OTVORNÉHO TĚLESKA (VIZ UVI)
- VYBUDOVÁNÍ KERAMICKÉHO OBKLADU
- VYBUDOVÁNÍ STAVACÍHO OBKLADU
- VYBUDOVÁNÍ STAVACÍHO OBKLADU
- DEMONTÁŽ PASÁČNÍCH VĚTRACÍCH HRĚŠEK
- DEMONTÁŽ STŘEDNÍHO VĚTNĚ ŹILUJĚ
- DEMONTÁŽ STŘEDNÍHO OKAPU
- DEMONTÁŽ STŘEDNÍHO SVODU
- VYBUDOVÁNÍ KERAMICKÉHO OBKLADU SVODU
- DEMONTÁŽ STŘEDNÍHO DŘEV. ŹILUJĚ



ZMĚNA STAVBY PŘED DOKONČENÍM

±0,000 = 207,31 m n. m.		VÝŠKOVÝ SYSTÉM: Bp	
		ČÍSLO SOUPRAVY:	
REVIZE	Č.	DATUM	ZMĚNA

		SUDOP BRNO, spol. s r.o. Kounická 26 611 36 Brno	
OBJEDNATEL: S2, s.o., Diálděná 1003/7, 110 00 Praha 1 Stavění správa východ (organizační jednotka)		tel.: +420 972 625 804 E-mail: sudop@sudop-brno.cz	
PROFESNÍ SKUPINA: 31 POZEMNÍ STAVBY	VEDOUČÍ PROF. SKUPINY Ing. Martin Kubečka	REDITEL Ing. Jiří Molák	KONTROLOVAL Ing. Martin Kubečka
DOPOVEDNÝ PROJ. ZÁKAZKY Ing. Martin Kubečka	ODPOVEDNÝ PROJ. PS. SO Ing. Martin Kubečka	NAVŘÍKL. VYPRACOVÁNÍ Domnik Černý	
KRAJ: Jihomoravský	POVĚŘENÝ ŹILUJĚ: Źil místní příslušnost	STUPEN: Analýza ŹILUJĚ - PSOS	
Rekonstrukce výpravní budovy v žst. Sokolnice Telnice		ZAK. ČÍSLO 21054-01-1217	ARCH. ČÍSLO 18-44
ŘEZY A-A'/B-B'/C-C' - BOURACÍ PRÁČE		POČET FORAMATŮ 1:50	DATUM: 09/2021
		ČÁST DOKUM. E.2.1	PŘÍLOHA 011